

3 cam i'ch helpu i ymestyn allan i ysgolion lleol

Dyma sut y gallwch ennyn diddordeb pobl ifanc am yrfa mewn therapi galwedigaethol. Rhannwch eich cariad o'r proffesiwn drwy sgwrs gyrfu, naill ai ar-lein neu wyneb yn wyneb pan fydd yn ddiogel gwneud hynny.

Coleg Brenhinol y
Therapyddion
Galwedigaethol



1. Dewis eich ysgol neu ysgolion



Y mathau gorau o ysgol

Ysgolion a cholegau gyda myfyrwyr rhwng 11 a 18 oed.



Pam?

Mae eu myfyrwyr yn debyg o fod yn ystyried beth maent eisiau ei wneud fel gyrfu ac yn dewis beth i'w astudio yn nhermau addysg uwch.

2. Ymestyn allan

#ChooseOT



Defnyddiwch eich cysylltiadau

Ydych chi'n adnabod athro neu athrawes yn yr ysgol, neu riant disgybl a all agor drysau i chi?



Cysylltu'n uniongyrchol

Edrychwch ar eu gwefan a chanfod cysylltiad, gallai fod yn Swyddog Gyrfaoedd, Derbyniadau, neu Bennaeth Blwyddyn yn yr ysgol.



Anfon e-bost

Cyflwynwch eich hun ac amlinellu'r hyn rydych eisiau ei wneud (edrychwch ar ein templed neges e-bost).



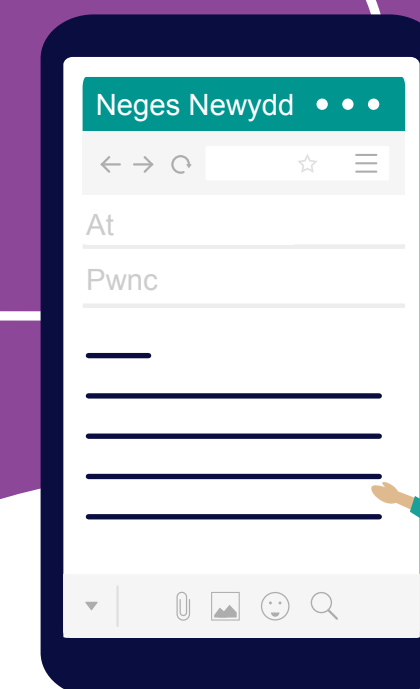
Bod yn hyblyg

Os gallwch, ceisiwch fod yn hyblyg am ddyddiad ac amser eich sgwrs gan y bydd yn rhaid iddo ffitio o amgylch gwersi.

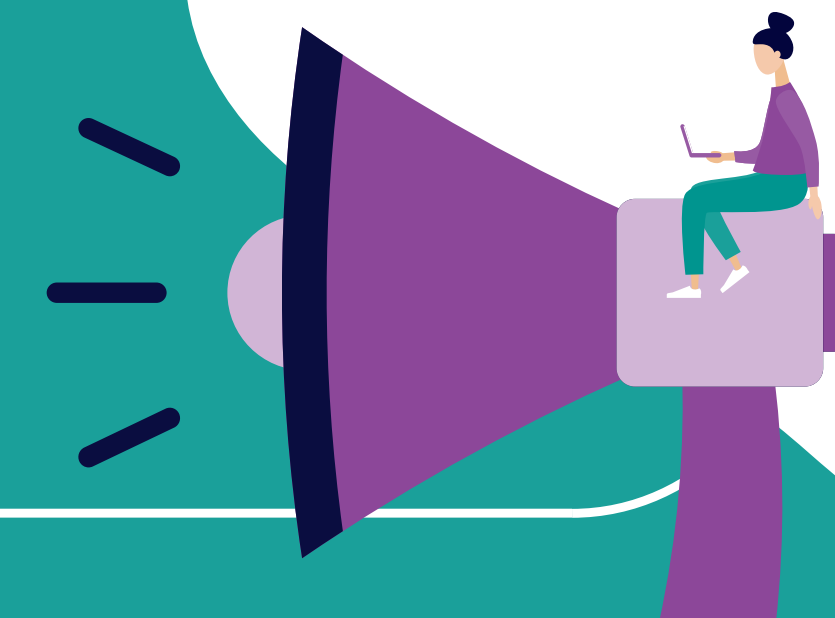


Dim ymateb?

Peidiwch â digalonni! Mae athrawon yn brysur. Ceisiwch ffonio. Efallai y cewch siarad gyda rhywuna all helpu!



3. Paratoi eich sgwrs



Newyddion gwych!

Rydych wedi trefnu apwyntiad i roi eich sgwrs. Cofiwch adael i ni wybod yn rcot.co.uk/ChooseOT



Angen syniadau?

Rydym wedi paratoi cyflwyniad y gallwch ei ddefnyddio gydag awgrymiadau am yr hyn y gallech fod eisiau rhoi sylw iddo yn eich sgwrs. Gallwch weld hyn yn rcot.co.uk/chooseOT



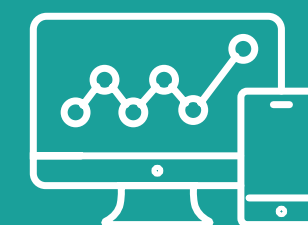
Gwnewch hi'n bersonol

Trafodwch yr hyn rydych wedi ei wneud yn eich gyrfa, beth wnaeth eich ysbrydoli, beth sy'n wych am weithio mewn therapi galwedigaethol.



Ei gwneud yn rhyngweithiol

Mae awgrymiadau yn y cyflwyniad am sut y gallwch ei gwneud yn rhyngweithiol. Po fwyaf y gallwch gynnwys myfyrwyr yn eich sgwrs, y mwyaf o ddiddordeb sy'n debyg o fod ganddynt.



Bod yn barod

Cyn eich sgwrs, gwnewch yn siŵr fod yr ysgol yn gwybod beth ydych ei angen, megis sgrin fawr ar gyfer eich galwad Zoom. Mae'n debyg y byddant yn gofyn am weld eich cyflwyniad ymlaen llaw.



Bod chi eich hun

Dywedwch pam eich bod wrth eich bodd bod yn therapydd galwedigaethol a rydych yn siŵr o ysbrydoli.



Cyfrinachedd

Cofiwch beidio defnyddio enwau cleifion ac os ydych yn rhoi sgwrs rhithiol, gwnewch yn siŵr beth sydd i'w weld fel nad oes dim byd cyfrinachol neu breifat yn y cefndir.



Oes gennych chi unrhyw gwestiynau?

Gallwch bob amser gysylltu â ni yn marketing@rcot.co.uk